

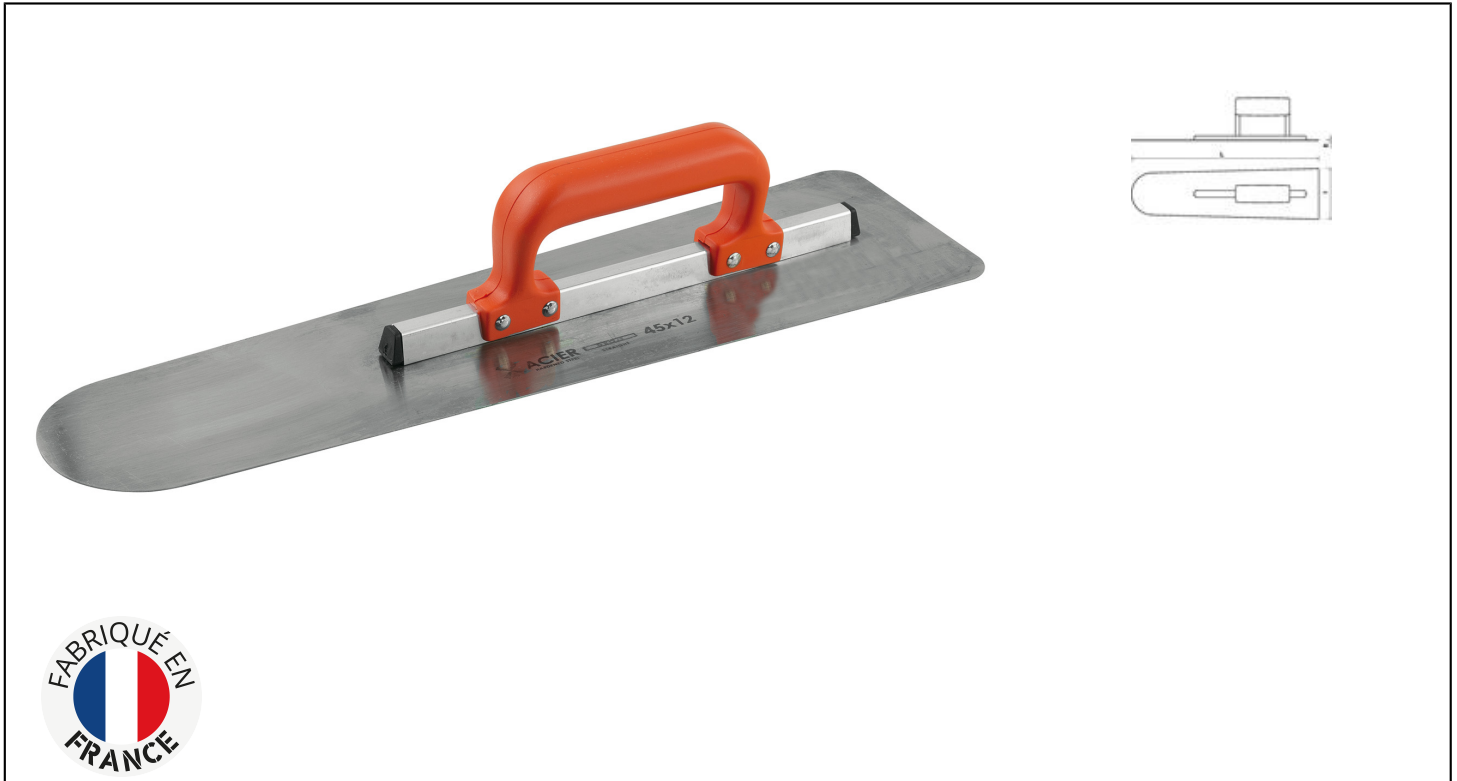
PLATOIR FLAMAND BOUT ROND POIGNÉE FERMÉE - ACIER Réf.: **233404**

Caractéristiques


Platoir flamand une main pour lisser les chapes

- Les angles du talon sont arrondis pour ne pas laisser de trace
- Le bout est rond
- Le profil en aluminium apporte légèreté et robustesse
- La poignée fermée est fixée par 4 rivets pour plus de résistance
- lame en acier trempé nickélé

Livré avec étui de protection de la lame et de suspension sur broche



Données Produits

L x l cm	E mm	 g	Garantie (nb d'année) / G	Ancienne Ref. Mob / Old Ref.	Ref.		Code EAN
45 x 12	1,2	585	G30	6125000010	233404	1	3479132334043

NOVALIA SAS
2 rue de Bergognon 42500
LE CHAMBON FEUGEROLLES
FRANCE
www.novalia.pro